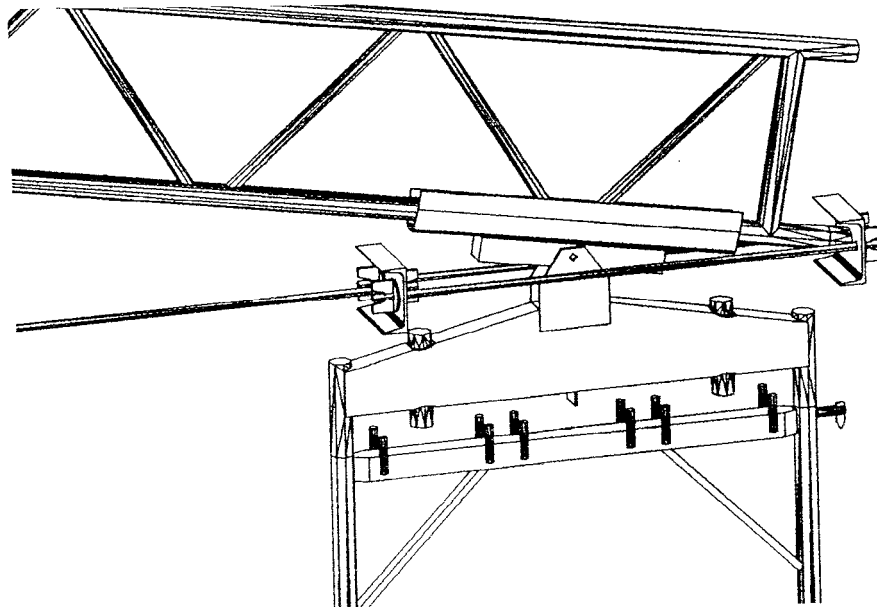
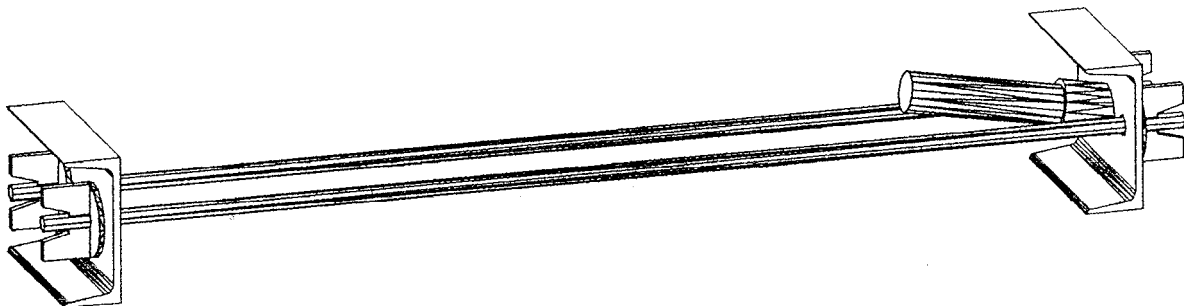


Zugbandanschluß für RUX-ALU-RASANT

Zum Anschluß von Zugbändern aus DYWIDAG-Stäben an den Untergurten der Gitterträger wurden diese Teile entwickelt. Es können ein oder zwei Zugbänder, je nach statischer Erfordernis montiert werden.

Maximale Last im Zugband + N = 90.00 kN.



Artikelnummern:	komplett, bestehend aus:	Stand: 21.08.1998
	Endstück und Reduzierstück	04569 D
	Endstück	04567 D
	Reduzierstück	04568 D