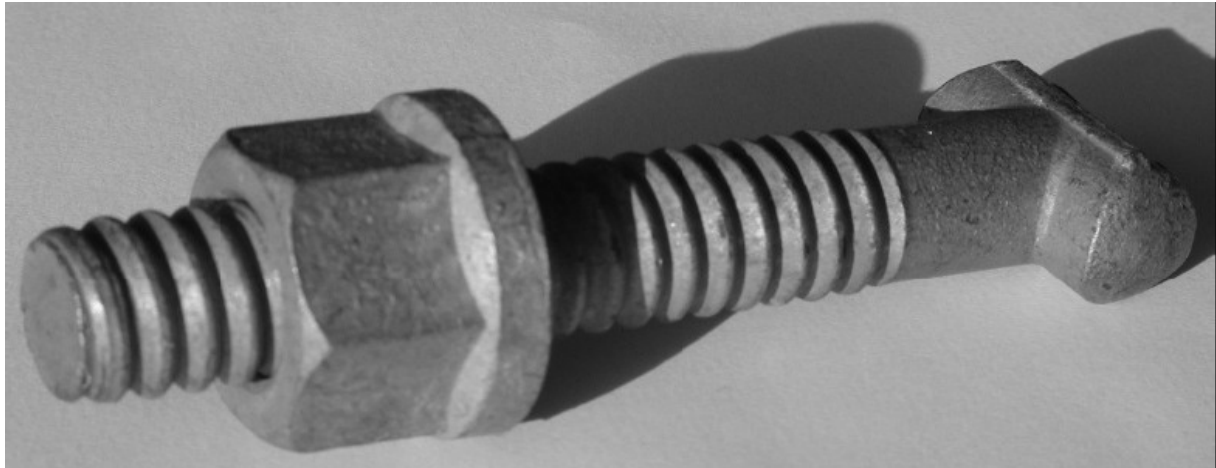




Feuerverzinkte Hammerkopfschraube mit Grobgewinde



Die neue Hammerkopfschraube mit Grobgewinde für Gerüstkupplungen wurde von einer unabhängigen Materialprüfanstalt getestet. In umfangreichen Versuchsreihen wurde festgestellt, dass gegen die Verwendung dieser Schrauben in üblichen Gerüstkupplungen keinerlei Bedenken bestehen. In zusätzlichen Versuchen im Labor der Firma Rux wurde das Verhalten unter dynamischen Lasten untersucht und festgestellt, dass die Schrauben deutlich unempfindlicher auf dynamische Lasten reagieren als die bisher im Gerüstbau üblichen Hammerkopfschrauben mit Feingewinde.

Vorteile der Hammerkopfschrauben mit Grobgewinde:

- unempfindlich gegen Schmutz
- robustes Gewinde
- kein Rostansatz, wegen der Feuerverzinkung
- deutlich schnellere Montage durch das Grobgewinde
- unempfindlich gegen dynamische Lasten