

Kantholzkupplung, drehbar

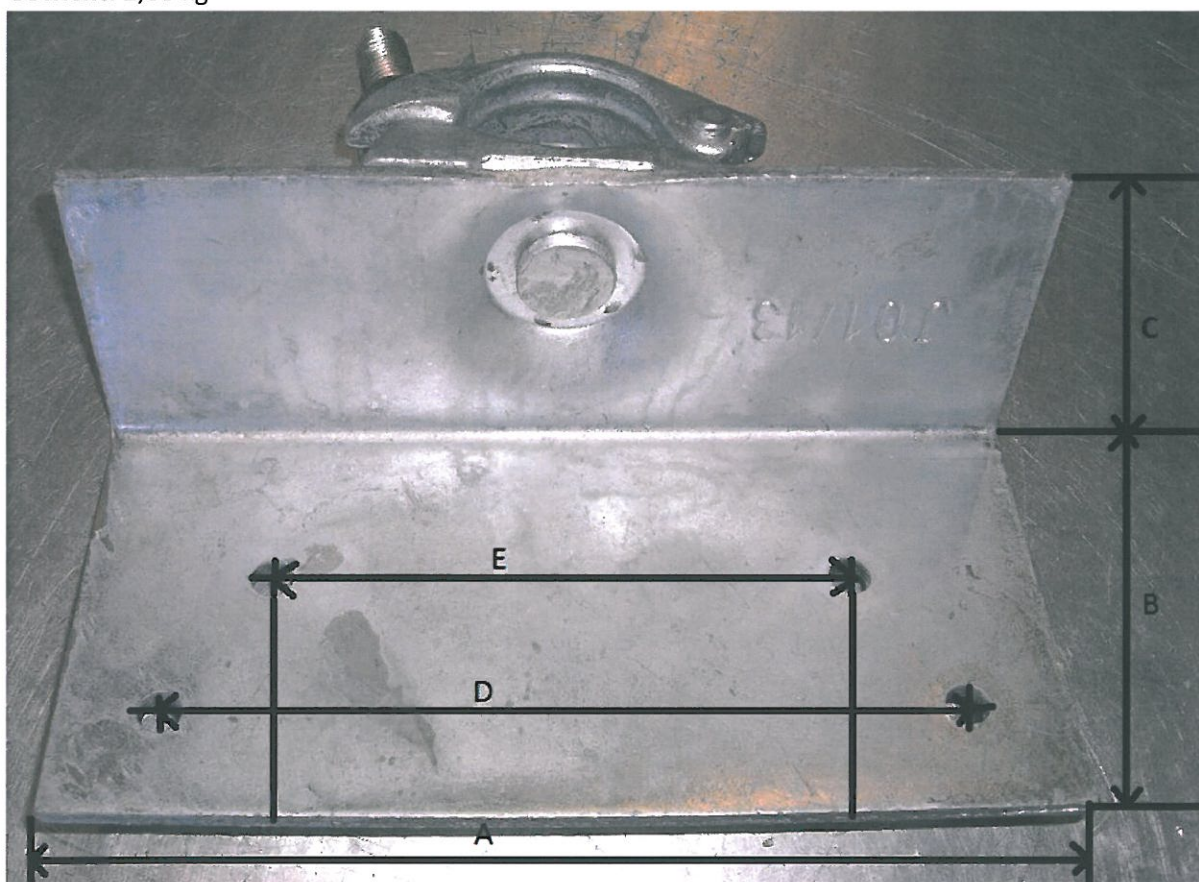
Stahl, gesenkgeschmiedet, feuerverzinkt, Halbkupplung mit Bundmutter 19 oder 22 mm Schlüsselweite und gelochtem, drehbarem Winkel zur Aufnahme von Kanthölzern. Bundmutter und Hammerkopfschraube galvanisch verzinkt.

Artikel- Nr.:

00450 Schlüsselweite 19

00451 Schlüsselweite 22

Gewicht: 2,00 kg



Maße:

A: 22,00 cm

B: 10,50 cm

C: 8,50 cm

D: 13,20 cm

E: 17,40 cm

Bezüglich der Belastbarkeit kann keine pauschale Aussage getroffen werden. Bitte wenden Sie sich dazu bitte an unseren Techniker, Herrn Michael Nordmeier und besprechen Sie die für Ihr Bauvorhaben benötigten Angaben.