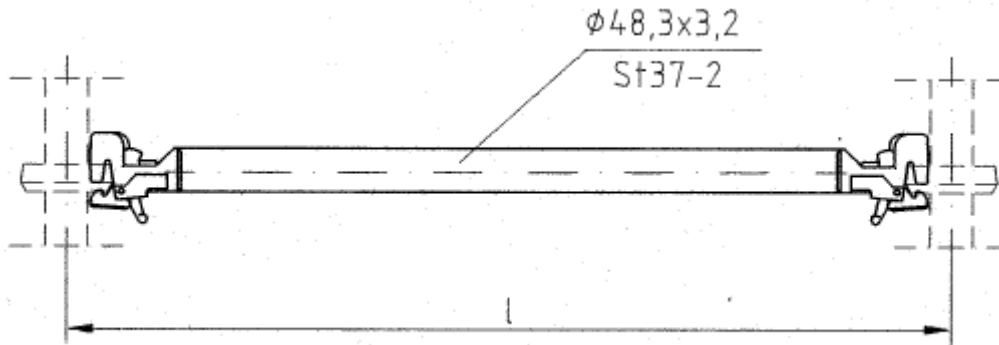
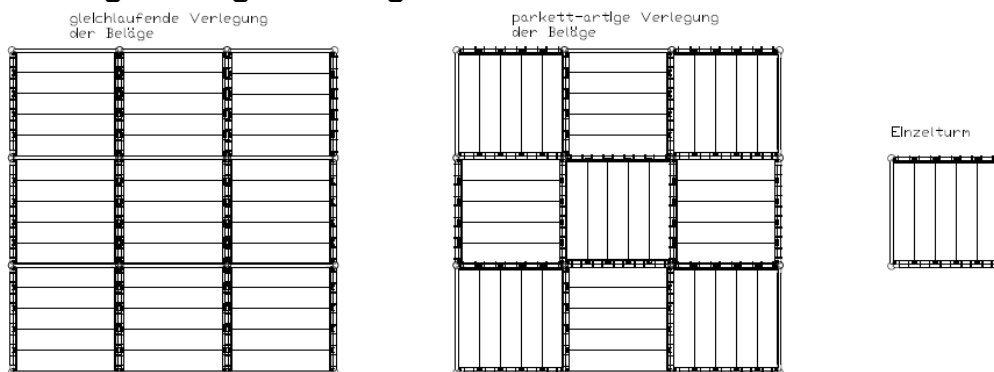


Belastungstabelle für Riegel des Rux-Variant-Modulgerüsts



Gerüstklasse in Abhängigkeit von der Stützweite der Riegel, der Feldlängen und der Verlegrichtung der Beläge:



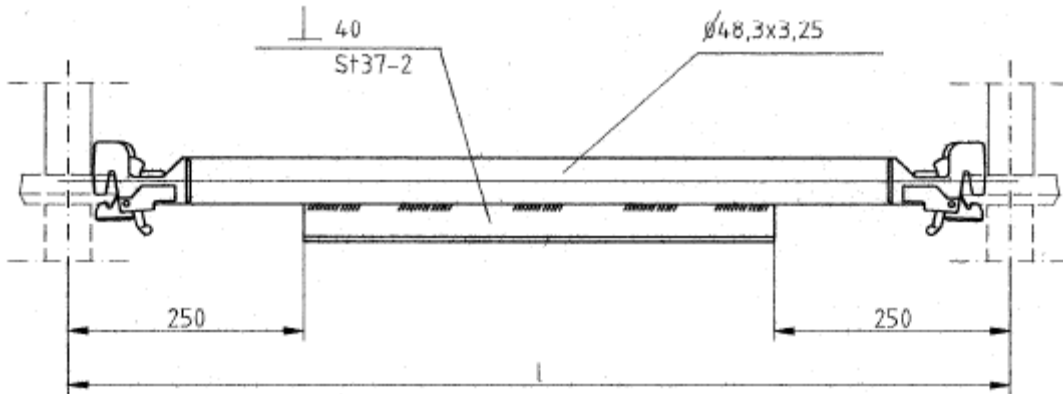
a. Verlegrichtung der Beläge: gleichlaufend in Raumgerüsten
Feldlängen

Riegelängen	1,00m	1,50m	2,00m	2,50m	3,00m
0,65m	6	6	6	6	6
1,00m	6	6	5	4	4
1,50m	4	3	3	2	1
2,00m	2	1	1	1	-

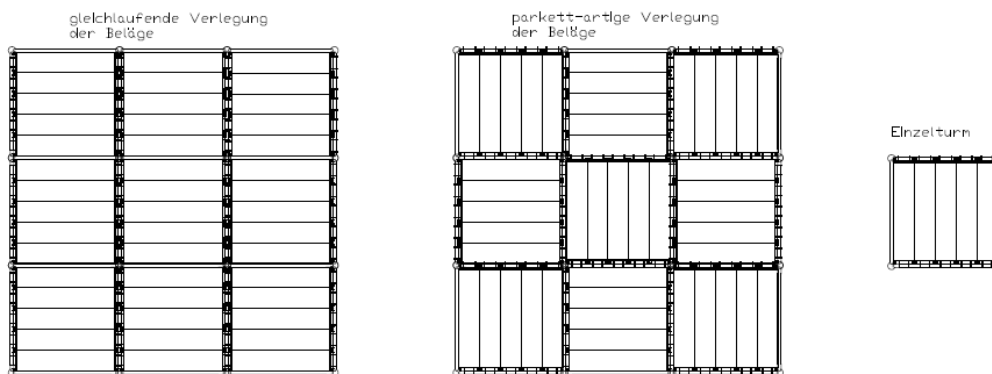
b. Verlegrichtung der Beläge: in Einzeltürmen oder bei parkett-artiger Verlegung in Raumgerüsten

Riegelängen	Feldlängen				
	1,00m	1,50m	2,00m	2,50m	3,00m
0,65m	6	6	6	6	6
1,00m	6	6	6	6	6
1,50m	6	5	4	4	3
2,00m	4	3	3	2	-

Belastungstabelle für verstärkte Riegel des Rux-Variant-Modulgerüsts



Gerüstklasse in Abhängigkeit von der Stützweite der Riegel, der Feldlängen und der Verlegrichtung der Beläge:



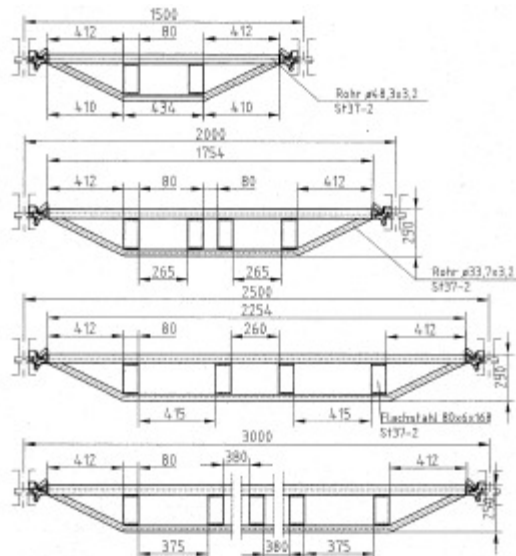
a. Verlegrichtung der Beläge: gleichlaufend in Raumgerüsten

Riegelängen	Feldlängen				
	1,00m	1,50m	2,00m	2,50m	3,00m
1,00m	6	6	6	6	6
1,50m	6	6	6	5	4
2,00m	6	5	4	3	3
2,50m	4	3	3	2	1
3,00m	4	3	2	1	1

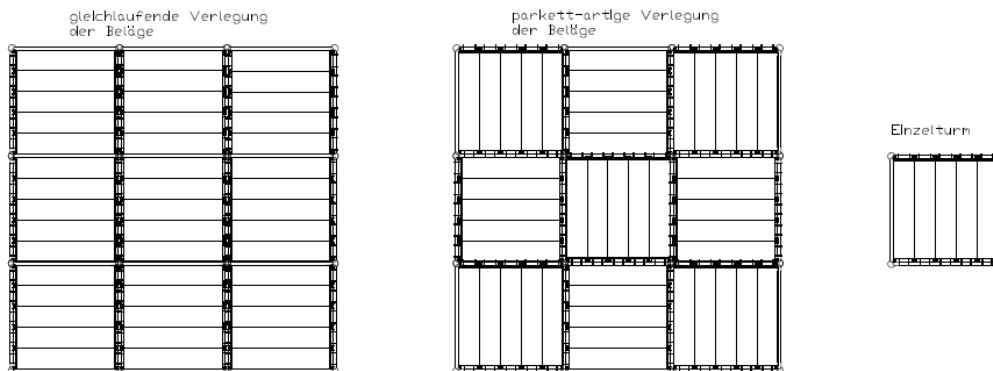
b. Verlegrichtung der Beläge: in Einzeltürmen oder bei parkett-artiger Verlegung in Raumgerüsten

Riegelängen	Feldlängen				
	1,00m	1,50m	2,00m	2,50m	3,00m
1,00m	6	6	6	6	6
1,50m	6	6	6	6	6
2,00m	6	6	6	5	5
2,50m	6	5	4	4	3
3,00m	6	4	4	3	3

Belastungstabelle für Doppelriegel des Rux-Variant-Modulgerüsts



Gerüstklasse in Abhängigkeit von der Stützweite der Riegel, der Feldlängen und der Verlegrichtung der Beläge:



a. Verlegrichtung der Beläge: gleichlaufend in Raumgerüsten

Riegelängen	Feldlängen				
	1,00m	1,50m	2,00m	2,50m	3,00m
1,50m	6	6	6	6	6
2,00m	6	6	5	4	4
2,50m	6	5	4	3	3
3,00m	5	4	3	2	2

b. Verlegrichtung der Beläge: in Einzeltürmen oder bei parkett-artiger Verlegung in Raumgerüsten

Riegelängen	Feldlängen				
	1,00m	1,50m	2,00m	2,50m	3,00m
1,50m	6	6	6	6	6
2,00m	6	6	6	6	6
2,50m	6	6	6	5	5
3,00m	6	6	5	4	4